

# PROFECTIV

## 2 IN 1 ANTI-DAMAGE NO-LYE Relax & Refresh Relaxer Plus Color

### 2 em 1 ANTI-DANOS NO LYE- Relaxar & Refrescar Relaxer Color Plus

**Getting Started:**  
What you will need  
Para começar você vai precisar de:



**Color Refresh**  
LEAVE IN STRENGTHENER  
CREME FORTALECEDOR SEM ENXAGUE

**Color Refresh**  
FOR USE AFTER NEUTRALIZING HAIR COLOR

**Color Refresh**  
FOR USE AFTER NEUTRALIZING HAIR COLOR

**Color Refresh**  
FOR USE AFTER NEUTRALIZING HAIR COLOR

**A**  
Strand Testing and Warnings  
Teste de mecha e precauções



**DO'S and DON'TS**

- Do a preliminary allergy test and strand test BEFORE relaxer application.
- Do be careful not to overlap relaxer cream onto previously relaxed hair.
- Do use appropriate gloves when applying relaxer.
- Don't use Anti-Dandruff Shampoo's for at least two weeks before or after relaxing your hair.
- Don't scratch your scalp with comb, brush, or fingernails before relaxing.
- Don't pull or stretch your hair while relaxing.
- Don't use the products not included in this relaxer kit. USE ONLY THE RELAXER ACTIVATOR AND BASE INCLUDED IN THIS KIT. Incompatibility between different relaxer products can cause breakage.
- Don't apply to Curly Permed or Permanently relaxed hair.
- Don't apply Hair Color for at least 2 weeks after relaxing and wait 30 days after hair coloring before compound Henna or Metallic Dyes.

**B**  
Pre-Relaxing Care and Timing  
Cuidados prévios e tempos de aplicação



**RECOMENDAÇÕES E ADVERTÊNCIAS**

- Faça um teste de alergia preliminar e um teste de mecha ANTES de aplicar o relaxante em cabelos relaxados anteriormente.
- Use luvas apropriadas ao aplicar o relaxante, antes ou depois de relaxar o cabelo.
- Antes de relaxar o cabelo, não use shampoo por 72 horas.
- Não arranhe o couro cabeludo com pente, escova ou unhas antes do relaxamento.
- Não puxe ou estique o cabelo durante o relaxamento.
- Não use produtos não incluídos neste kit para relaxamento, relaxamento e aguarde 30 dias após a coloração do cabelo antes de aplicar tinturas metálicas.
- Incompatibilidade entre diferentes produtos para relaxamento pode causar quebras no cabelo.
- Não aplique em cabelos com permanente, relaxamento e aguarde 30 dias após a coloração do cabelo antes de aplicar tinturas metálicas.

**C**  
Mix Completely  
Misture Bem Etapa 1A e 1B



**REGULAR**  
HAIR TEXTURE: FINE, MEDIUM, COARSE  
MAXIMUM TIME: 10-12 MINUTES, 12-15 MINUTES, 15-18 MINUTES

**SUPER**  
HAIR TEXTURE: FINE, MEDIUM, COARSE  
MAXIMUM TIME: DO NOT USE, 12-15 MINUTES, 15-18 MINUTES

**D**  
Relaxer Application  
Aplicação Do Relaxante



**SMOOTH NEW GROWTH**  
When relaxer application is complete, begin SMOOTHING the section where relaxer was applied first (from back to front). Using gentle strokes with fingers or BACK of wide-tooth comb smooth hair down to straighten. For Re-Touch applications, limit smoothing to new growth. For Virgin hair, smooth hair from roots to ends of hair.

**E**  
Rinse and Neutralize  
Enxaguar e Neutralizar 2em1 Neutralizing Shampoo



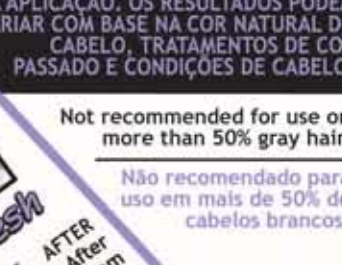
**SHAKE 2 IN 1 NEUTRALIZING SHAMPOO**  
Shake 2in1 Neutralizing Shampoo can well. Dispense foam into hand and smooth onto hair. Completely saturate hair with Neutralizing Shampoo Color Mousse (including hairline at temple, above ears and nape of neck). Avoid getting foam into ears and eyes.

**F**  
Strengthen with Color Refresh



**Color Refresh**  
FOR USE AFTER NEUTRALIZING HAIR COLOR

**G**  
Color Refresh



**Color Refresh**  
FOR USE AFTER NEUTRALIZING HAIR COLOR

Shade Highlight Chart		Shade Gráfico Destaque	
COLOR COR	If You Have...BLACK Se você tem...preto	...BROWN ...castanho	...GRAY hair ...CABELO BRANCO
SILKY BLACK SEDA PRETO	Rich Black with a Silky Shine Rich Preto com um brilho sedoso	Rich Black with Natural Black Highlights Rich Preto com um brilho sedoso	Rich Black with Natural Black Highlights Rich Preto com um brilho sedoso
JET BLACK JET PRETO	Darkest Black with a Rich Shine Preto mais escuro com um brilho rico	Darkest Black with Rich Black Highlights Darkest Preto com destaque Rich Black	Dark Black with Black Highlights Dark Preto com destaque Preto
MAHOGANY BROWN MAHOGANY CASTANHO	Black with Brown Highlights PRETO castanho com destaque	Deep Brown with Warm Highlights abismo castanho, com destaque Warm	Rich Brown with Warm Highlights rico castanho, com destaque Warm
AUBURN SPICE AUBURN ESPICARIA	Black with Auburn Highlights Negro, com destaque Auburn	Rich Brown with Auburn Highlights rico castanho, com destaque Auburn	Rich Reddish Brown with Auburn Highlights Rico marrom avermelhado com destaque Auburn
CHERRY FUSION CEREJA FUSION	Black with Red Highlights Preto com vermelho Destaque	Rich Reddish Brown Highlights Rico marrom avermelhado destaque	Rich Red Auburn with Bright Highlights Rico Red Auburn, com destaque Bright

**CAUTION: ALWAYS DO A STRAND TEST (SEE B- STRAND ALLERGY TEST) BEFORE EACH APPLICATION. RESULTS MAY VARY BASED ON NATURAL HAIR COLOR, PAST COLOR TREATMENTS AND CONDITION OF HAIR.**

**ATENÇÃO: SEMPRE FAZER UMA VERTENTE TESTE (VER TESTE DE ALERGIA B-COSTA) ANTES DE CADA APLICAÇÃO. OS RESULTADOS PODEM VARIAR COM BASE NA COR NATURAL DO CABELO, TRATAMENTOS DE COR PASSADO E CONDIÇÕES DE CABELO.**

Not recommended for use on more than 50% gray hair.  
Não recomendado para uso em mais de 50% de cabelos brancos.

For More Information Visit Our Website: [www.profectiv.com](http://www.profectiv.com)  
Para obter mais informações, visite o nosso site: [www.profectiv.com.br](http://www.profectiv.com.br)